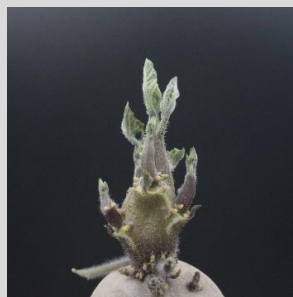


# Purple Rain

Purple Rain ist eine mittelfrühe Sorte mit violettfarbener Schalen- und Fleischfarbe. Die festkochenden, langovalen Knollen sind als Speisekartoffel geeignet. Der Geschmack, die Optik und die Lagereigenschaften sind so gut, dass sie das ganze Jahr vermarktet werden kann.



 **Franceline**  
 **IVP 4X-038-1**

## Grundeigenschaften

Keimruhe	7
Krautentwicklung	8
Reifezeit	6,5
Knollenform	LO/O
Gleichmäßigkeit Knollen	7
Knollengröße	8
Gleichmäßigkeit Sortierung	7
Relative Knollenzahl	7
Augentiefe	7
Schalenfarbe	V
Fleischfarbe	V
Relativer Ertrag früh %	105
Relativer Ertrag reif %	117

## Resistenz / Toleranz

Kartoffelzystnem. Rostoch.	1, 4
Kartoffelzystnem. Pallida	-
Kartoffelkrebs Fysio	1
Krautfäule	6
Knollenfäule	7
Y-Virus	7
gewöhnlicher Schorf	7
Pulverschorf	8
Fusarium	6,5
Eisenfleckigkeit	8
Mechanische Beschädigung	8
Zwiewuchs	8
Blaufleckigkeit	8

## Anbauempfehlung und Lagerung

Pflanzgutbehandlung	Gute Vorkeimung wird empfohlen
Bodenansprüche	Für alle Böden geeignet
Düngung	N - P + K + Mg + Bo +
Pflanzung	Mittlerer Pflanzabstand, etwas tiefer pflanzen
Anbau	Auf gleichmäßiges Wachstum achten
Metribuzin	Kein Emphfindlichkeit
Ernte	Die langovale Knollenform ist bei der Ernte zu berücksichtigen
Lagerung	Gute Lagerstabilität
Handling	Lässt sich gut handhaben
Besondere Beachtung	Ausgewogene Düngung, um ein gutes Gefäßbündelsystem anzulegen

 **PLANTERA**  
*potato driven*

## Qualität

Schalenpräsentation	6,5
Unterwassergewicht	365
Trockensubstanzgehalt %	20
Kochtyp	A/AB
Qualität Geschmack	8,5
Chips Index	6
Pommes frites Index	6

## Erklärung

Allgemein:	9 (=günstig) 1 (=ungünstig)
Knollenform:	R (=rund) O (=oval) L (=lang)
Farbe	T (=tief gelb) G (=gelb) H (=hellgelb) C (=creme) W (=weiß) R (=rot) V (=violett) Br (=braun)

## Segment



## Input



Plantera B.V haftet nicht für irgendwelche schädlichen Folgen, die sich aus der Verwendung der Daten ergeben können.